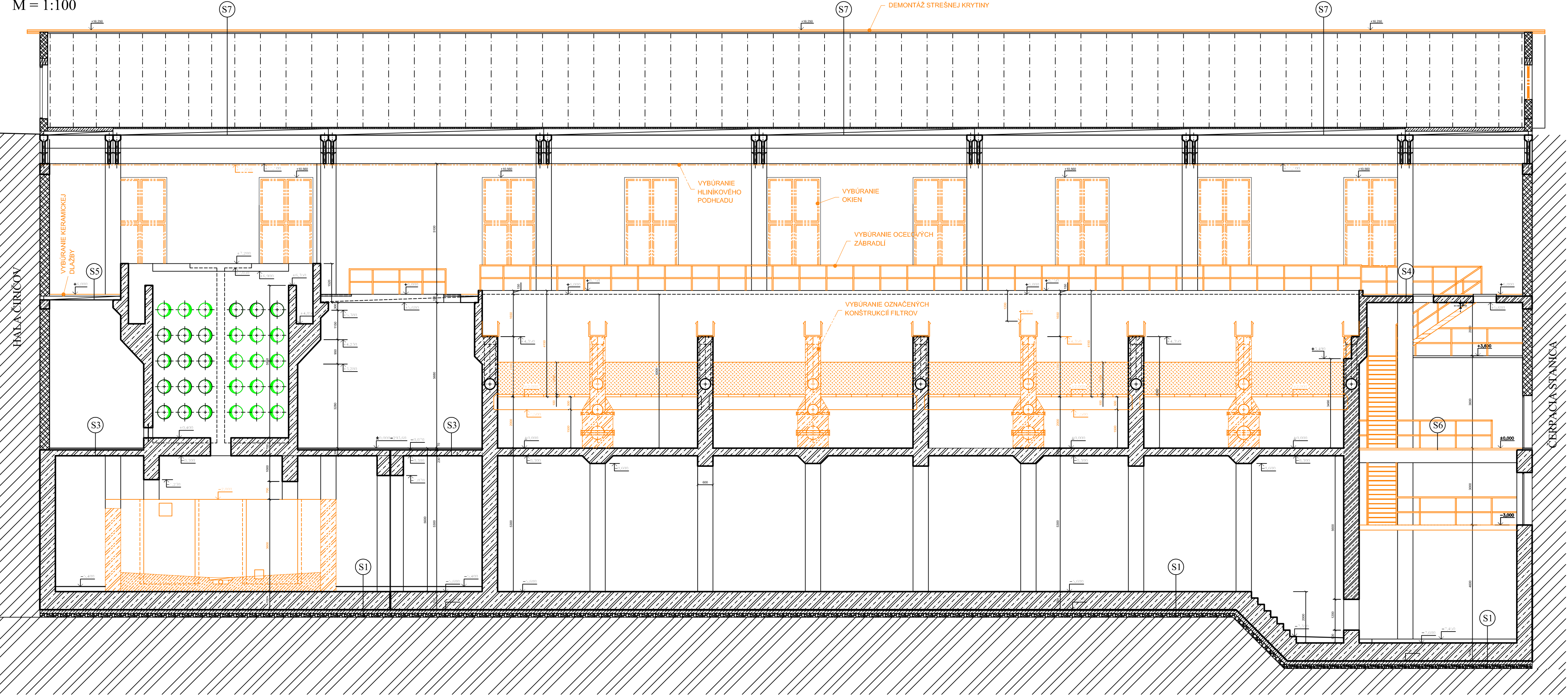



REZ B-B' -BÚRACIE PRÁCE
M = 1:100



- VÝPIS SKLADIEB:**
- S1 - BETÓNOVÝ SPÁDOVÝ BETÓN 150 - 300 mm
- ŽELEZOBETÓNOVÁ ZÁKLADOVÁ DOSKA 700 mm
- PODKLADNÝ BETÓN 150 mm
- ŠTRKOVÉ LÔŽKO
- RASTLÝ TERÉN
 - S3 - BETÓNOVÝ POTER 70 mm
- ŽELEZOBETÓNOVÁ MONOLITICKÁ STROPNÁ DOSKA 230 mm
 - S4 - KERAMICKÁ DLAŽBA 20 mm
- BETÓNOVÝ POTER 50 mm
- ŽELEZOBETÓNOVÁ MONOLITICKÁ STROPNÁ DOSKA 250 mm
 - S5 - KERAMICKÁ DLAŽBA 20 mm
- BETÓNOVÝ POTER 50 mm
- ŽELEZOBETÓNOVÝ PREFABRIKOVANÝ STROPNÝ PANEL 150 mm
 - S6 - OCELOVÁ PLECHOVÁ PODLAHA
- OCELOVÉ I NOSNÍKY
 - S7 - STREŠNÁ KRYTINA Z TRAPÉZOVÉHO PLECHU
- DREVENÉ KROKVICE 160 mm
- DREVENÝ STREŠNÝ VÁŽNIK
- PREFABRIKOVANÝ ŽELEZOBETÓNOVÝ STREŠNÝ PANEL 250 mm
- HLINIKOVÝ PODHLAD

LEGENDA MATERIÁLOV

- OBVODOVÉ A VNÚTORNÉ NOSNÉ TEHLÉVÉ MURIVO Z TEHÁL hr.: 300 mm NA VÁPENNOCEMENTOVÚ MALTU
- OCELOBETÓNOVÉ MONOLITICKÉ KONSTRUKCIE
- KONSTRUKCIE Z PROSTÉHO BETÓNU
- KONSTRUKCIE ZO ŠKVAROBETÓNU
- HUTNENÝ ŠTRKOVÝ ZÁSYP
- SKLADBA SPEVNENEJ PLOCHY PO OBVODE OBJEKTU
- RASTLÝ TERÉN
- VYBÚRANÉ KONSTRUKCIE




idom

IDOM - International Department

Odborná pomoc pre prípravu projektov
Kohézneho fondu vo vodnom sektore

EUROPEAID/119497/D/SV/SK



VYPRACOVAL: Ing. J. Cebuliak	ZODPOVEDNÝ PROJEKTANT: Ing. P. Fotta	HLAVNÝ INŽINIER PROJEKTU: Ing. L. Hnidiak
KRAJ: Prešovský	OKRES: Snina	
INVESTOR: Východoslovenská vodárenská spoločnosť a.s., Košice		
STUPEŇ: Projektová dokumentácia pre stavebné povolenie a realizáciu stavby		
STAVBA: STAKČÍN – INTENZIFIKÁCIA ÚPRAVNE VODY		
AKCIA: Starina – úprava vody a zdvojenie prírodného potrubia		
OBJEKT: SO 0202 – Stavebné úpravy objektov II. stupňa úpravy HALA FILTROV č.1 – STAVEBNÁ ČASŤ		
PRILOHA: Rez B–B' – búracie práce		

ČÍSLO ZAKAZKY: 0810605

DÁTUM: 01. 2015

MIERKA: 1:100

ČÍSLO PRÍLOHY: E.2.1.1–12

Enviroline

s.r.o. KOŠICE

E-mail: enviroline@enviroline.sk
Mobil: 0911 447 791
Tel: 055 / 622 57 05
Fax: 055 / 625 41 52